

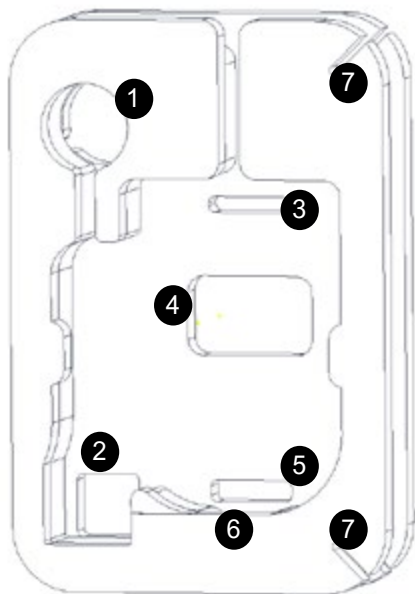


УНИБОКС ПРАКТИК

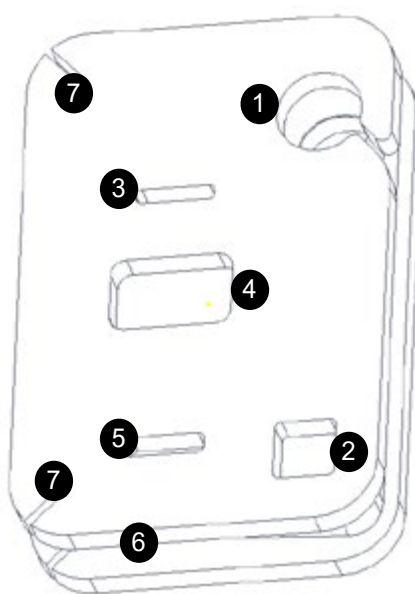
Инструкция по применению

Универсальный чехол УНИБОКС ПРАКТИК предназначен для хранения, транспортировки и использования во время рыбалки эхолота ПРАКТИК 6М.

лицевая сторона



оборотная сторона



- 1 - Отверстие для батарейного отсека с датчиком (далее - Датчик)
- 2 - Отверстие для извлечения датчика из Унибокса
- 3 - Отверстие для фиксирования эхолота при вертикальном расположении Унибокса (на шее)
- 4 - Отверстие для фиксирования эхолота при горизонтальном расположении Унибокса
- 5 - Вспомогательное отверстие для фиксации блока
- 6 - Боковое вспомогательное отверстие для фиксации блока
- 7 - Отверстие для фиксации кабеля нужной длины

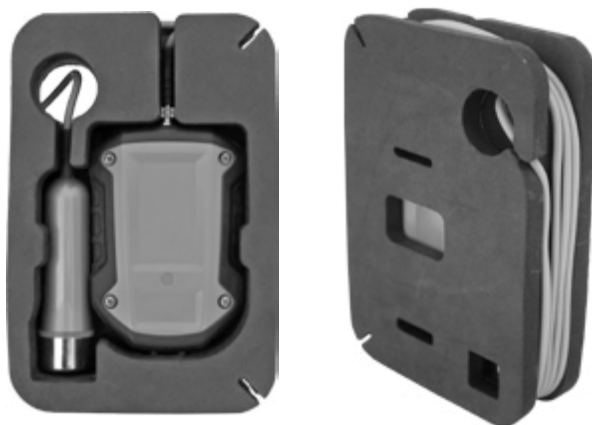
Хранение и транспортировка эхолота

Рекомендуется хранить и транспортировать эхолот в Унибоксе в положении экраном вниз.

Порядок упаковки эхолота в Унибокс:

1. Разместить блок эхолота кабельным вводом вверх.
2. Намотать кабель на катушку Унибокса по часовой стрелке, желательнее без перехлестов.
3. Снизу вставить датчик в отверстие (1) и уложить датчик в Унибокс рядом с блоком.

Извлечение эхолота из Унибокса производится в обратной последовательности.



Фиксирование блока при горизонтальном расположении Унибокса

Блок эхолота можно фиксировать в Унибоксе и удобно располагать зимой рядом с лункой или летом на скамейке лодки.

Для дополнительной фиксации блока используйте шнурок Практик.



1. Протяните шнурок в отверстие (4) и установите блок в Унибокс.
2. Вытащите шнурок вверх через отверстие (5).
3. Протяните шнурок через боковое отверстие (6) и натяните, чтобы блок зафиксировался в Унибоксе.

С такой фиксацией блок эхолота защищен от выпадения и дальнейшего возможного утопления.

Если толщина льда небольшая, то можно лишний кабель намотать на катушку Унибокса и зафиксировать его на нужной длине с помощью специальных отверстий (7).

Фиксирование блока при вертикальном расположении Унибокса

Для ловли хищника необходимо располагать Унибокс с эхолотом вертикально, чтоб экран был в зоне просмотра, а руки при этом были свободны. В данном случае Унибокс с помощью шнура крепится на шее.



1. Протяните шнурок в отверстие (3) и установите блок в Унибокс.
2. Вытащите шнурок вверх через отверстие (5).
3. Протяните шнурок через боковое отверстие (6) и натяните, чтобы блок зафиксировался в Унибоксе.
4. Наденьте шнурок на шею и отрегулируйте длину ленты таким образом, чтобы экран блока находился четко в зоне просмотра.

С помощью отверстий (7) можно зафиксировать необходимую длину кабеля.

Эхолот в Унибоксе можно с легкостью подвешивать в палатке, на ледобур и прочие конструкции. Вариантов эксплуатации множество.

ВСЕ ДЕЛО В ПРАКТИКЕ!